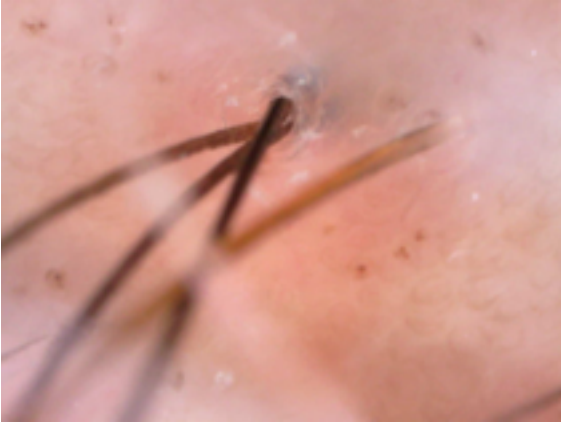


## CHUTE DE CHEVEUX



Temporaires ou définitives, saisonnière ou suite de traitement (chimiothérapie traitement hormonal) chez la femme ou chez l'homme

## LES SOLUTIONS

### **-coté curatif**

*les compléments alimentaires* vitamines B1 B6, B12 etc...

*les traitements locaux* : les plus efficaces pour que les vitamines et sels minéraux ne soient pas détruits par le cycle alimentaire et le passage par le foie doivent être *injectés en mésothérapie*: alors, ils sont utilisables directement dans le cuir chevelu, l'acide hyaluronique pour hydrater et tonifier, les vitamines et sels minéraux spécifiques pour stimuler le cuir chevelu et le bulbe pileux;

*Réalisée au pistolet*, la mésothérapie est indolore, injecte juste la quantité de produit nécessaire localement, et par ses multi-piqûres permet de stimuler le derme du cuir chevelu et les bulbes pileux. La mésothérapie est suivie d'une *exposition à la LED* pour renforcer la stimulation. On réalise une séance tous les 15 jours en période de chute aiguë (changement de saison, modifications hormonales, traitement par chimiothérapie), suivi d'un entretien mensuel .



**-coté palliatif** : la micropigmentation ou dermopigmentation du cuir chevelu (voir page cuir chevelu)

